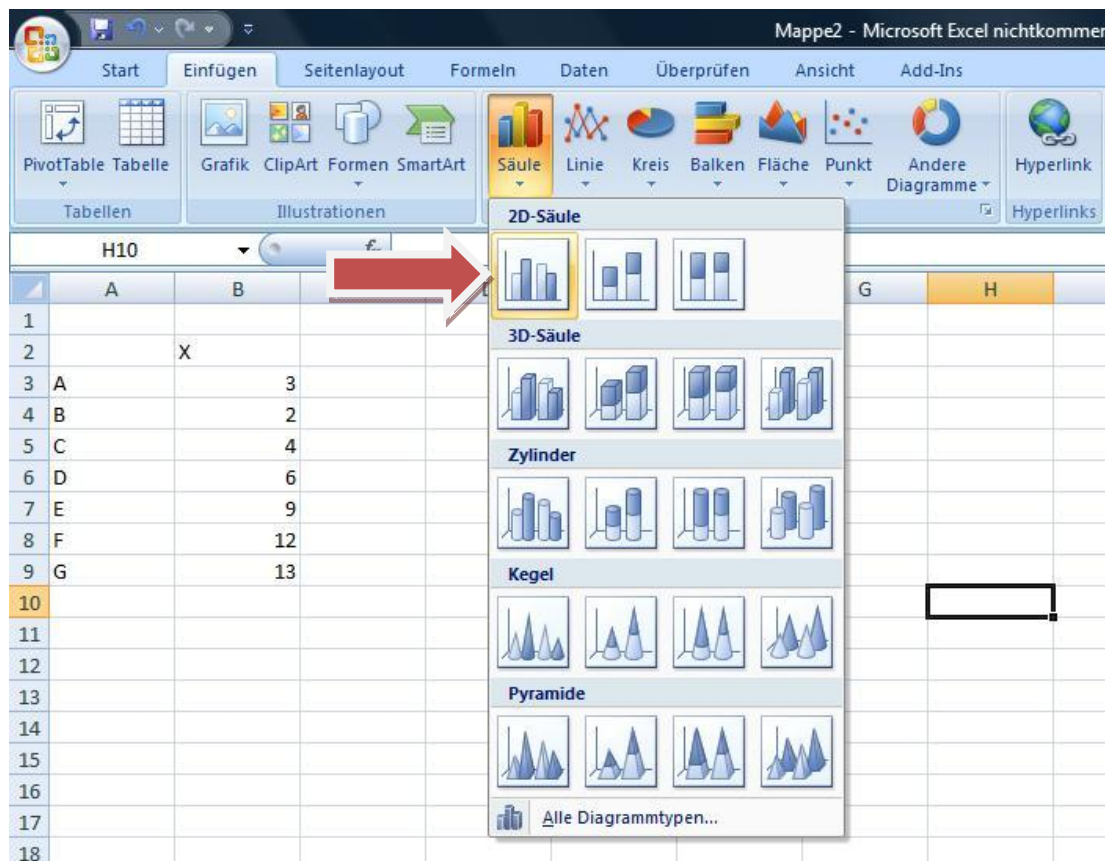


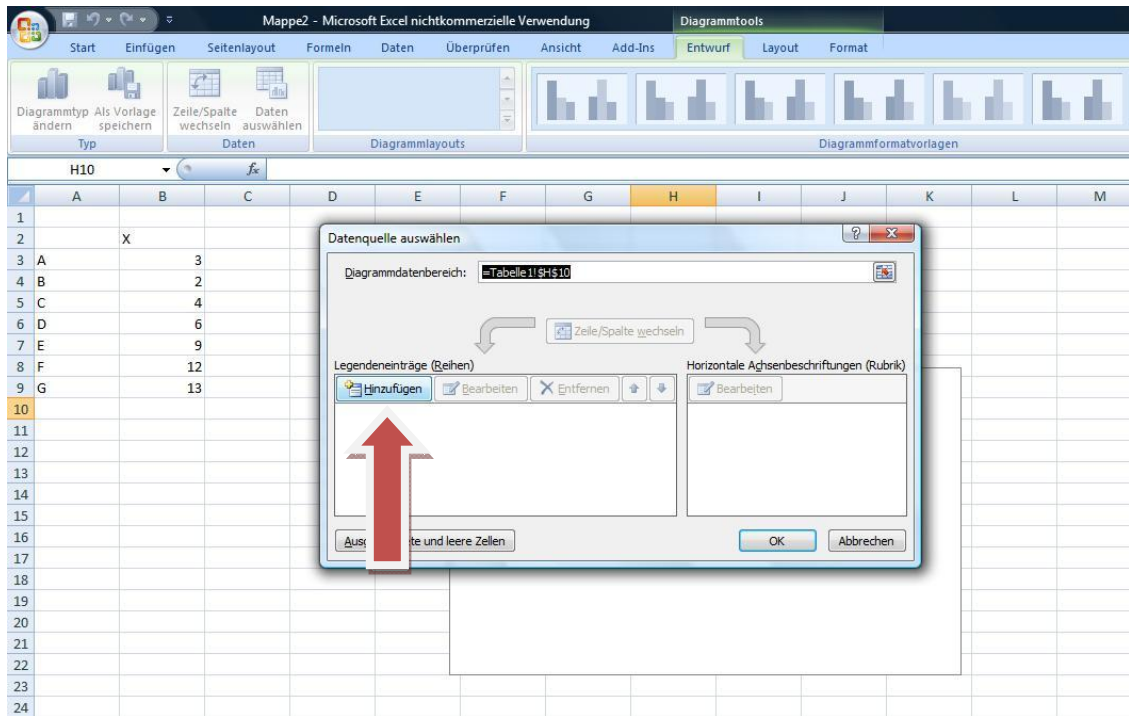
How-to: Säulen- und Balkendiagramme

1.) Unter „Einfügen“ „Säule“ oder „Balken“ auswählen:

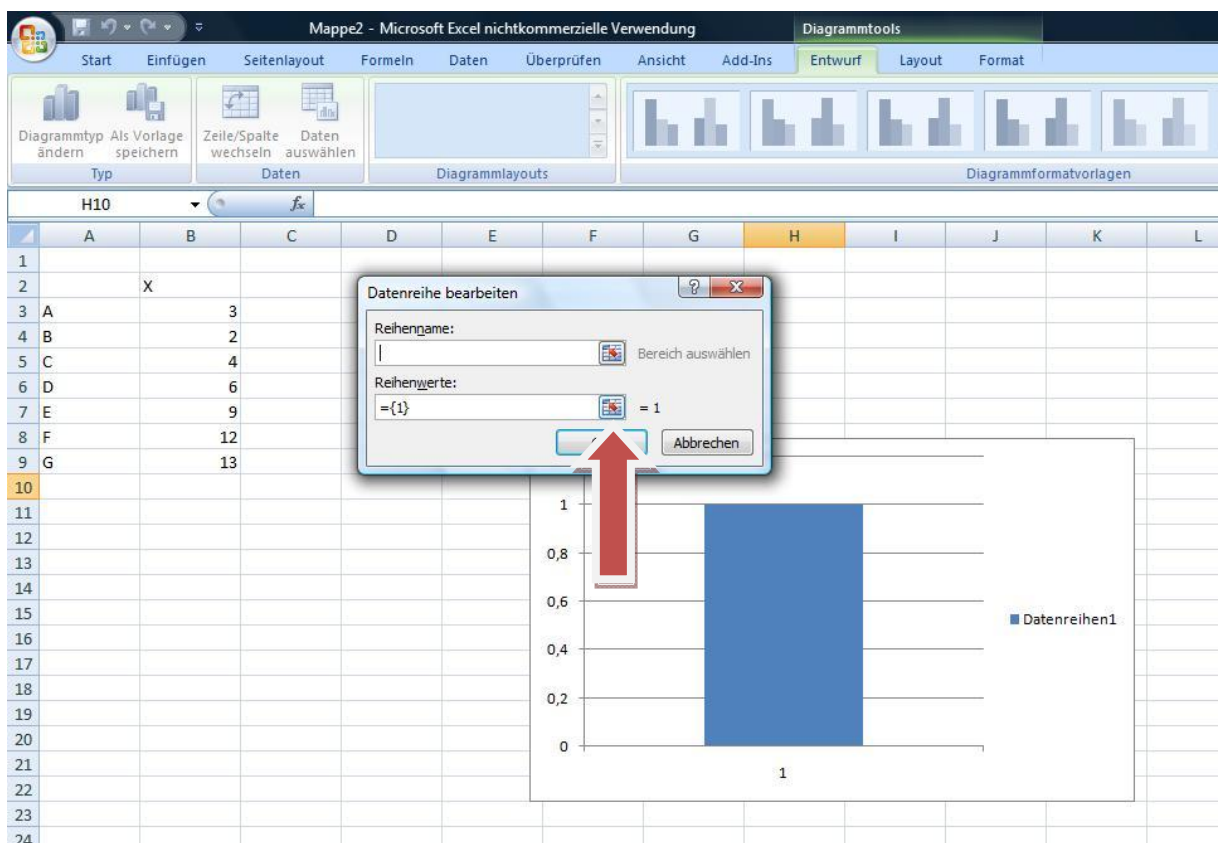
Hinweis: Das Erstellen eines Balkendiagramms verläuft exakt analog zum Säulendiagramm, hier wird exemplarisch das Säulendiagramm gewählt.



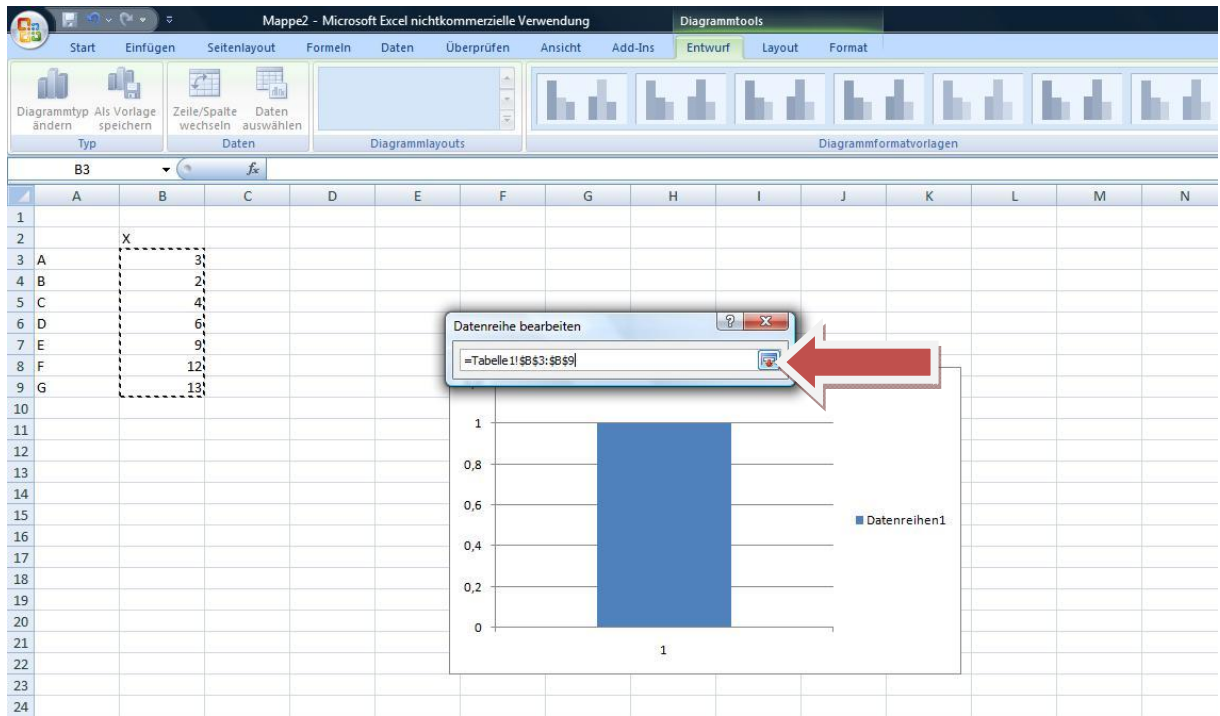
2.) Rechtsklick auf das leere Diagramm und „Daten auswählen...“ anklicken. Dann auf „Hinzufügen“ klicken.



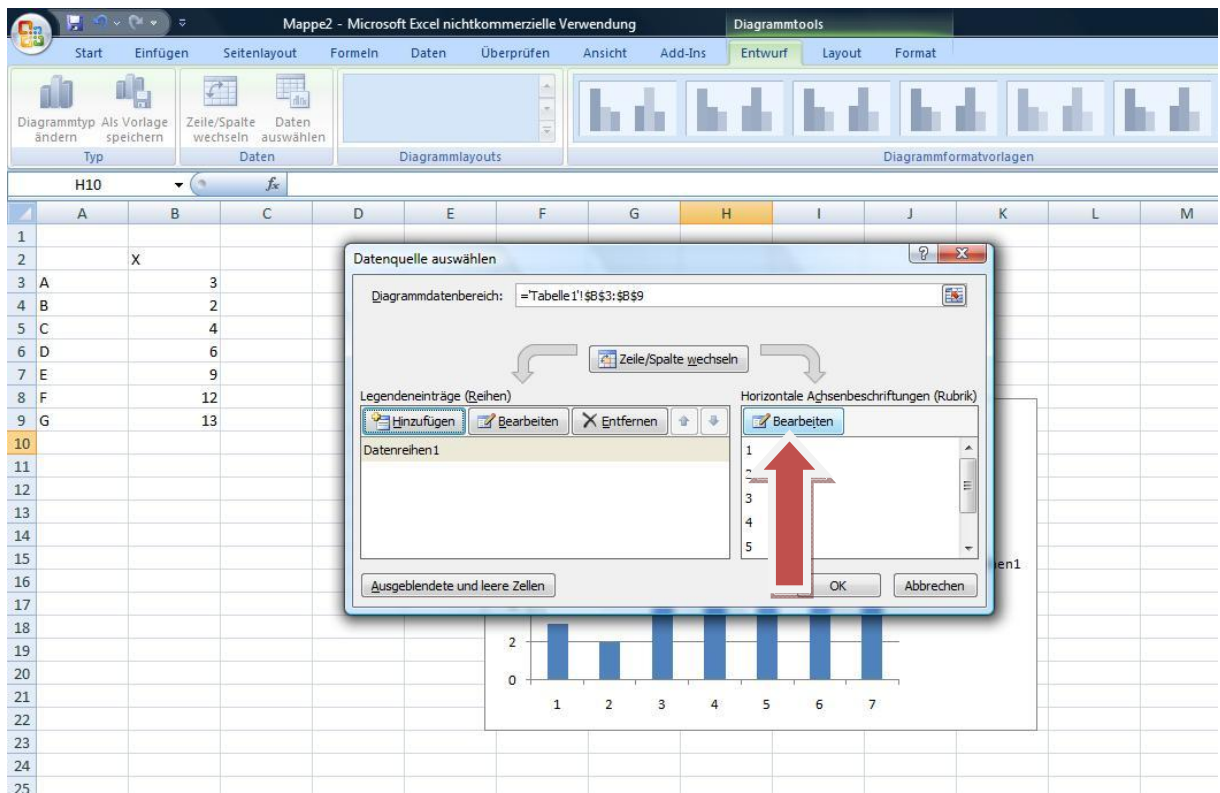
3.) Dann bei „Reihenwerte“ auf das Viereck mit dem Roten Pfeil klicken:



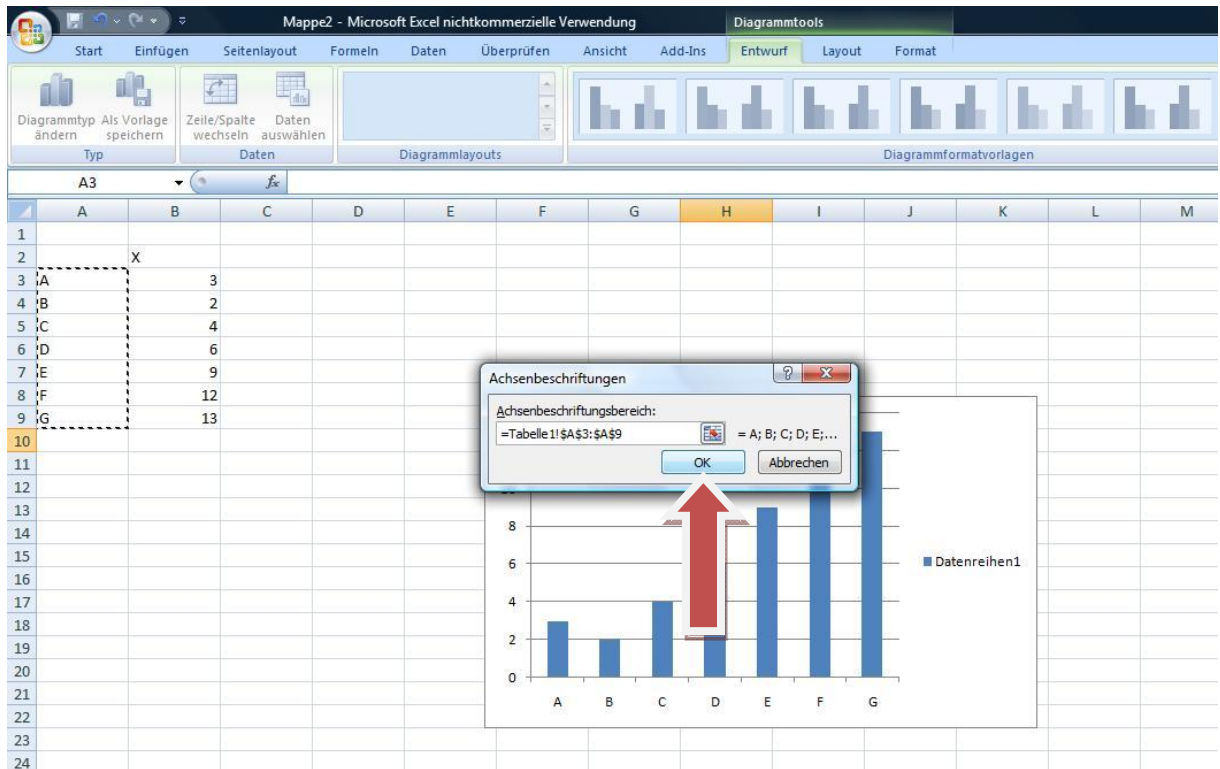
4.) Anschließend die Daten alle markieren und wieder auf den roten Pfeil klicken und dann nochmal auf „OK“.



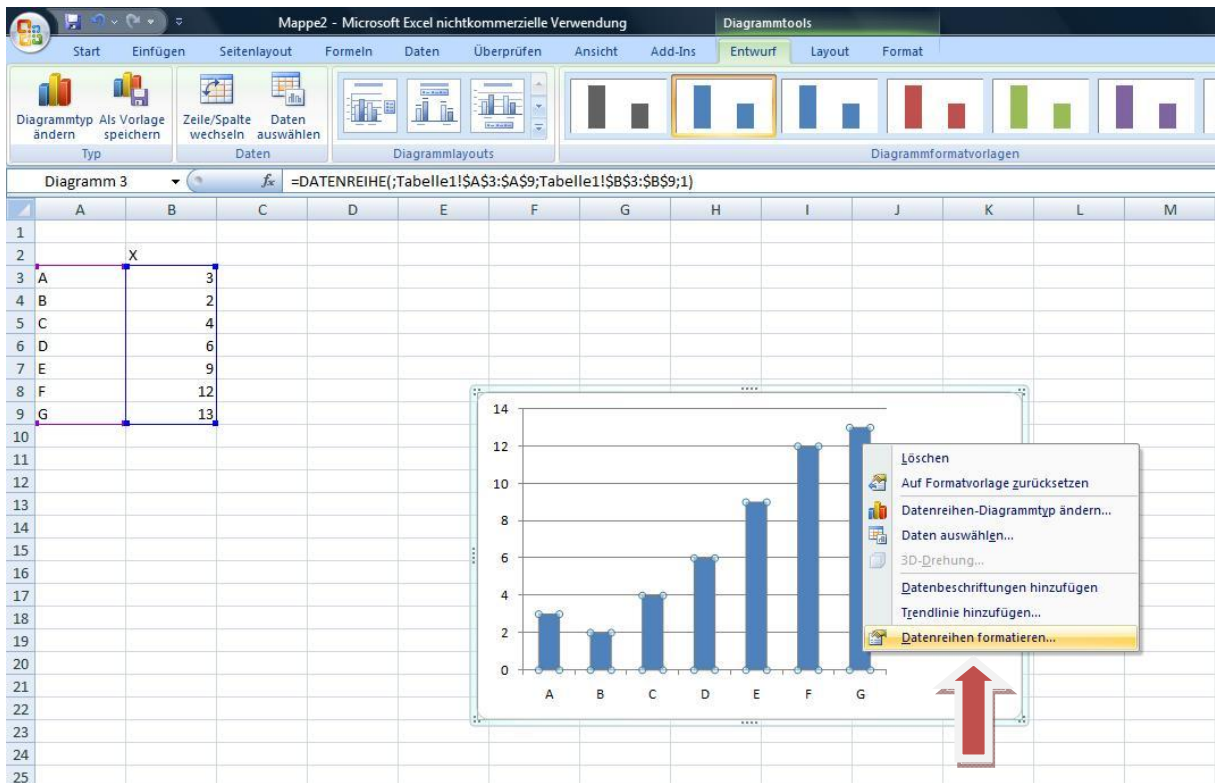
5.) Möchte man die Einzelnen Säulen benennen, unter „Horizontale Achsenbeschriftung“ auf „Bearbeiten“ klicken.



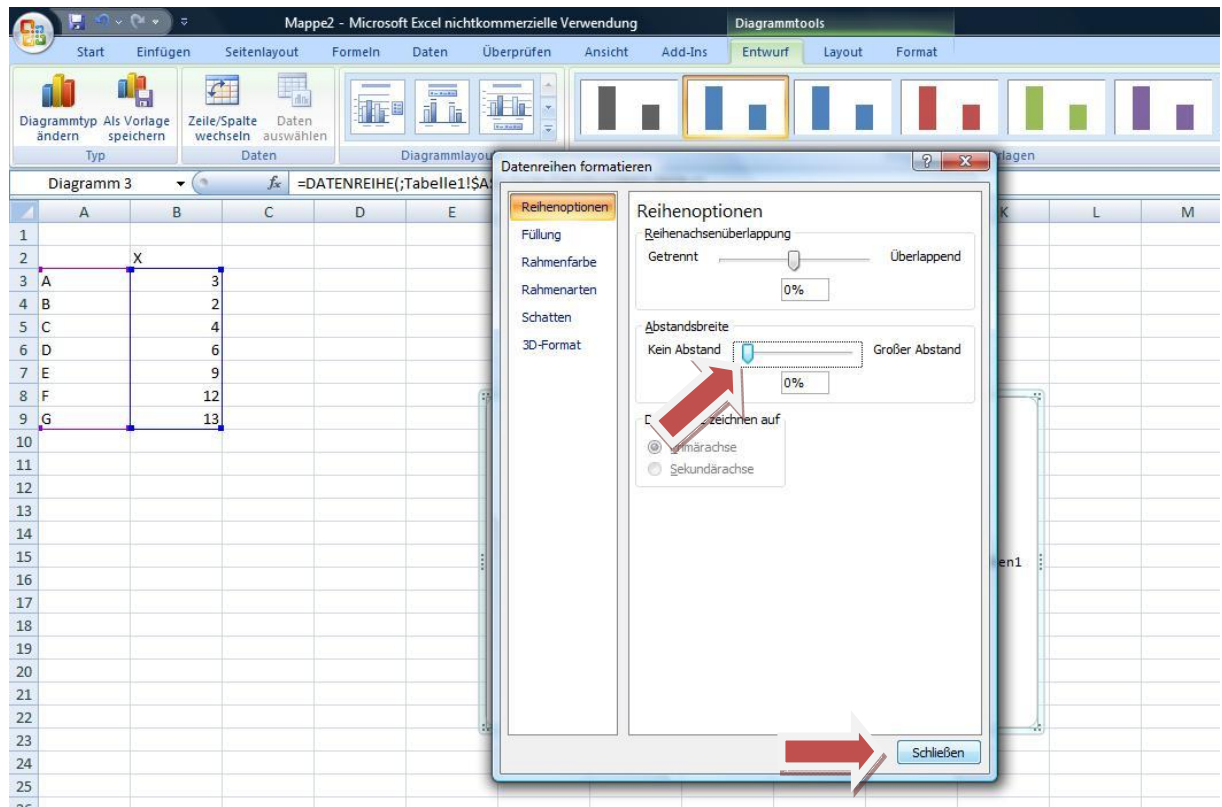
6.) Den Bereich mit den Namen markieren und auf „OK“ drücken. Anschließend nochmal auf „OK“ drücken.



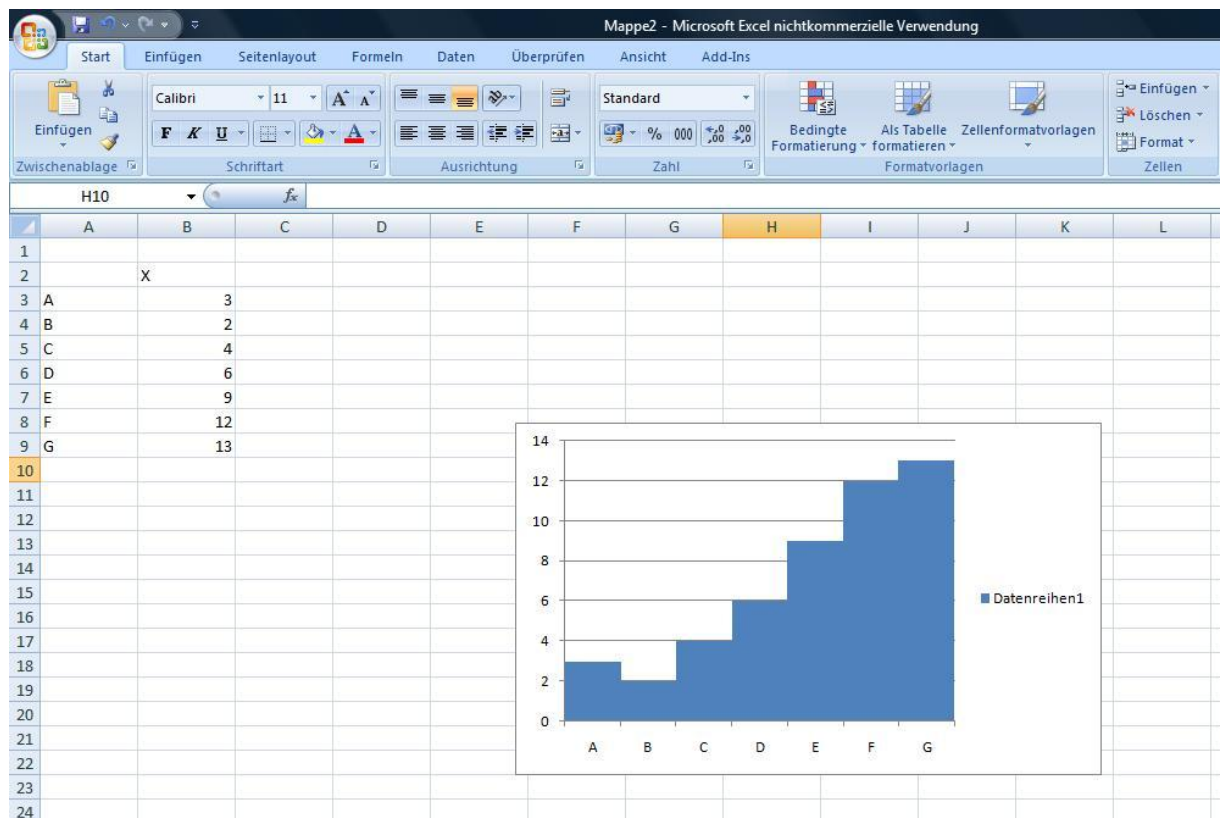
7.) Als letztes sollen noch die Lücken zwischen den Säulen entfernt werden. Dazu auf eine der Säulen klicken und dann Rechtsklick. Danach unten auf „Datenreihen formatieren...“ klicken:



- 8.) Dabei den Pfeil unter Abstandsbreite anklicken und nach links ziehen, sodass er auf 0% steht und dann auf „Schließen“ klicken.



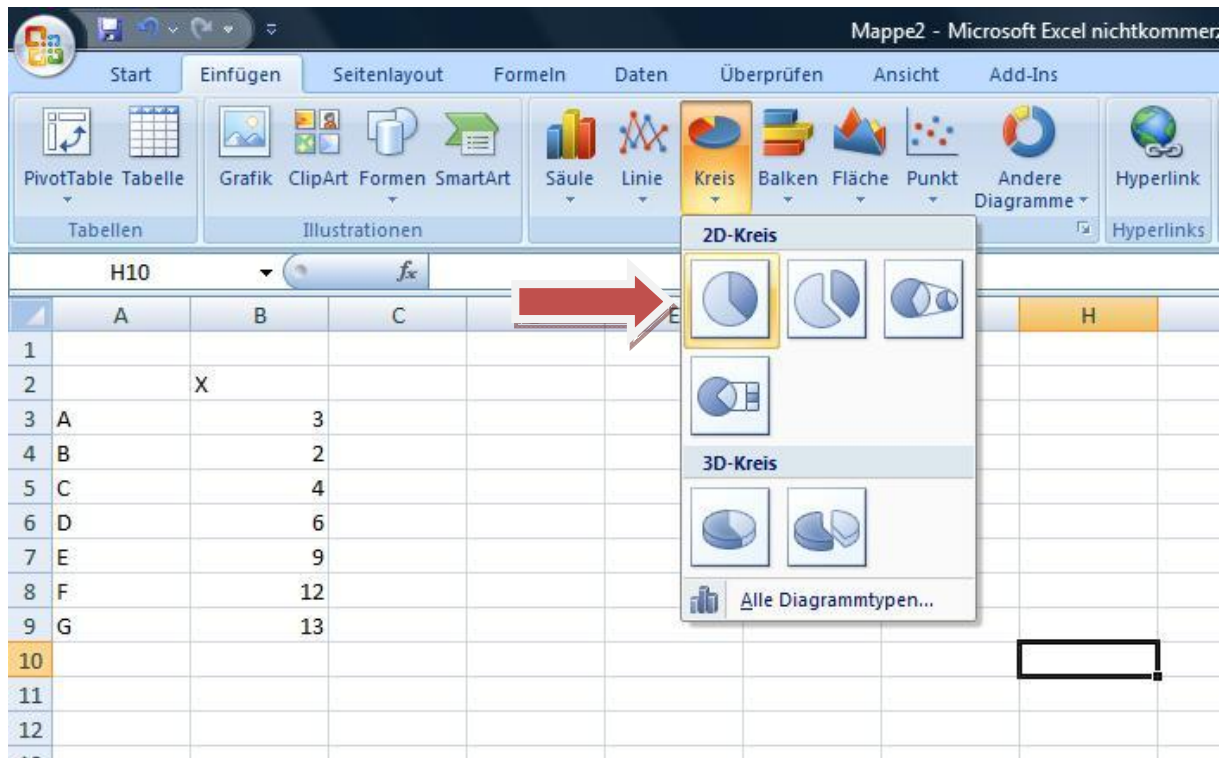
- 9.) Fertig ist das Säulendiagramm:



How-to: Kreisdiagramme

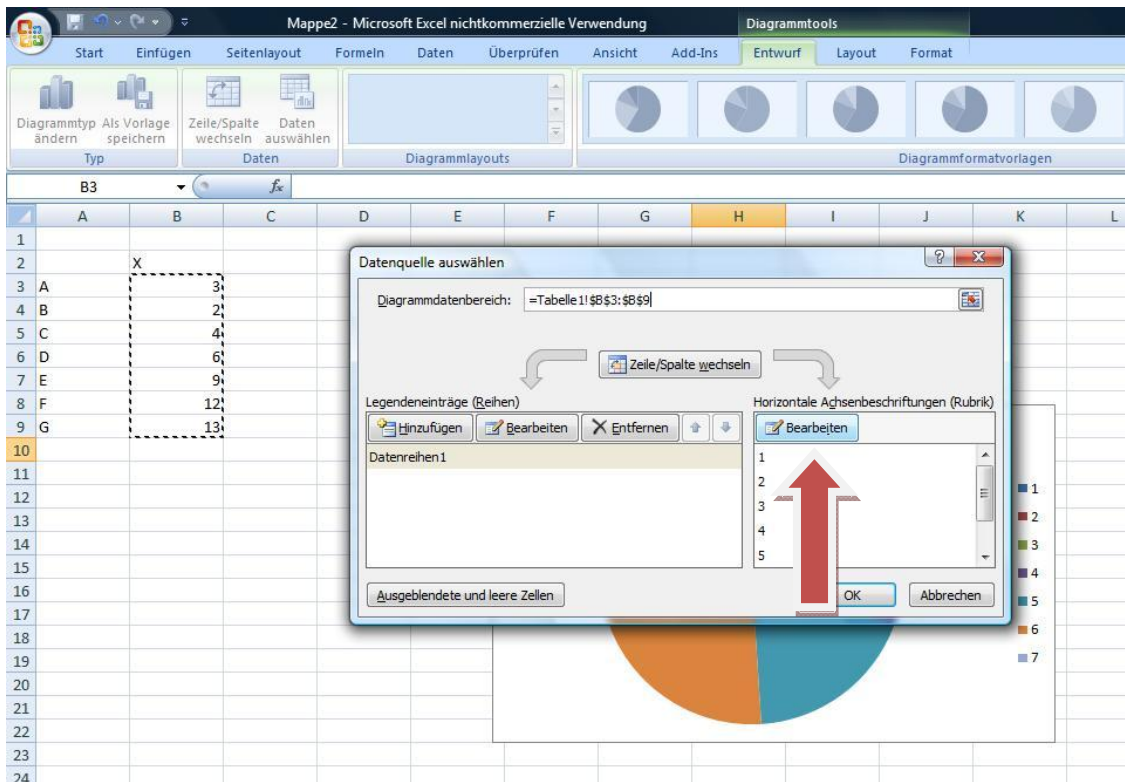
1.) Die Erstellung eines Kreisdiagramms verläuft exakt analog zu Säulen- und Balkendiagrammen. Die erforderlichen Angaben und Dialoge sind dieselben, lediglich die Darstellung ist eine andere. Trotzdem wird die Abfolge der Schritte hier noch einmal beschrieben.

Zunächst bei „Einfügen“ auf „Kreis“ klicken:

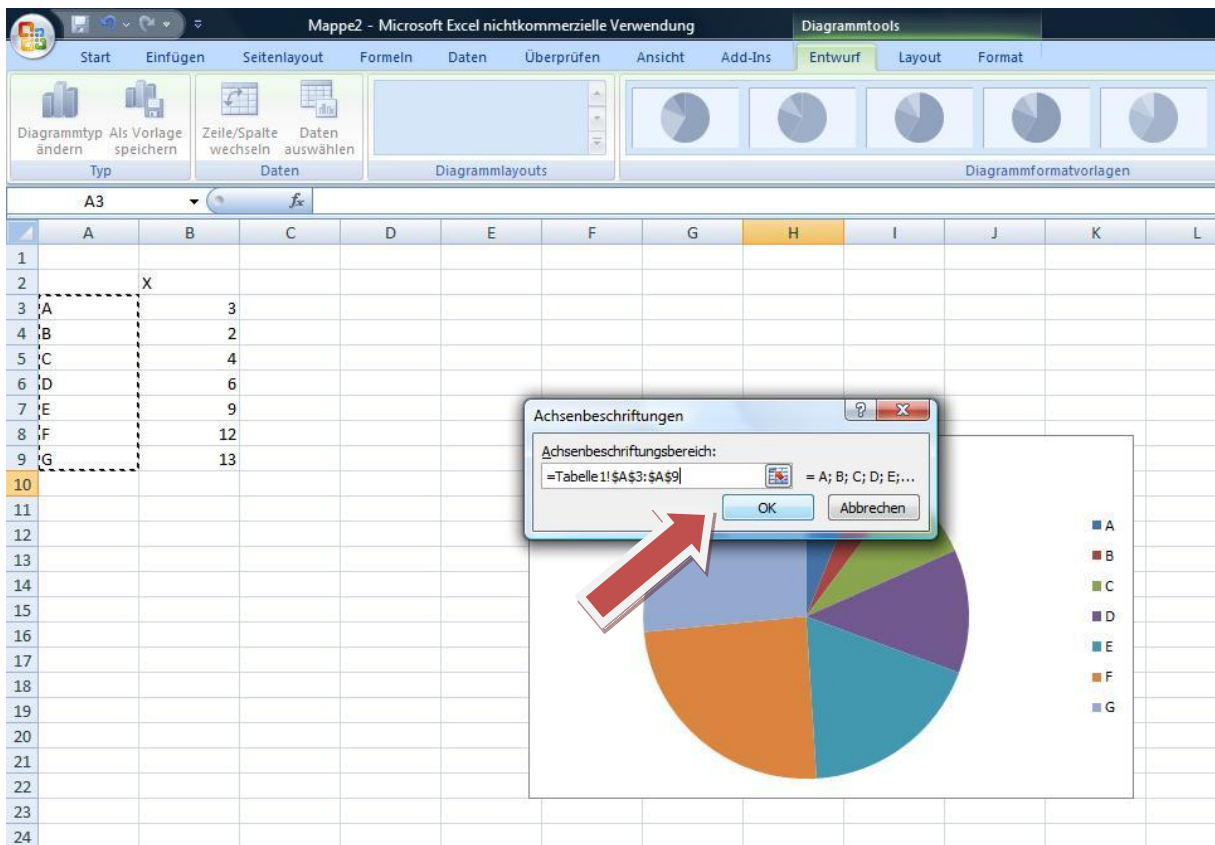


2.) Dann auf Rechtsklick auf das leere Diagramm und „Daten auswählen...“ klicken:

4.) Die einzelnen Tortenstücke dann noch benennen. Dabei wieder unter Horizontale Achsenbeschriftung auf „Bearbeiten“ klicken.



5.) Den Bereich mit den Namen markieren und dann auf „OK“ drücken.



6.) Anschließend nochmal auf „OK“ drücken und fertig ist das Tortendiagramm:

