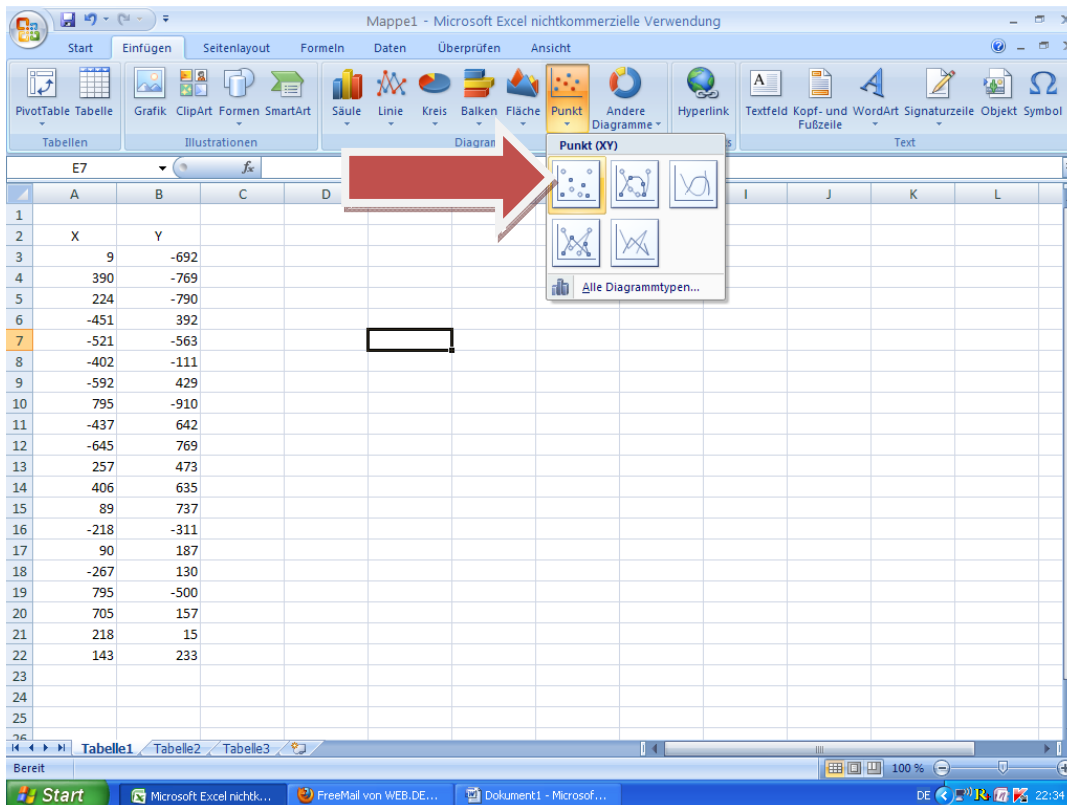
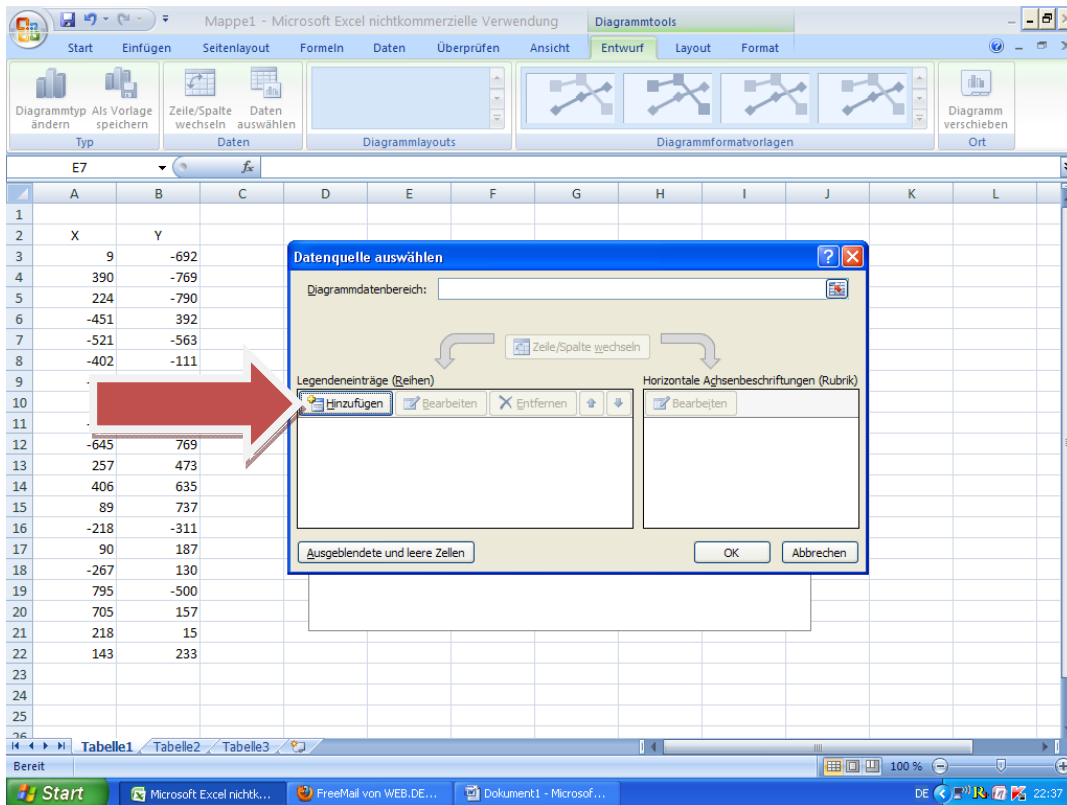


How-to: Scatterplot

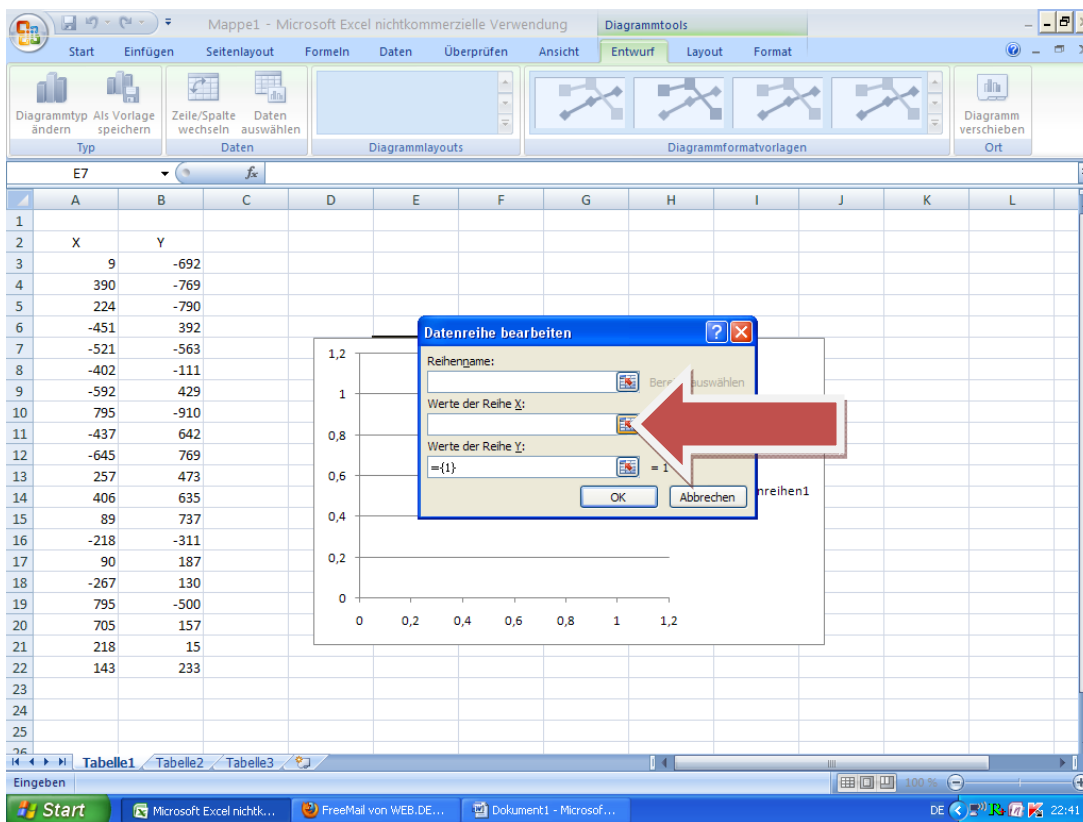
1. **Leere Zelle** auswählen und unter „Einfügen“ → „Punkt“ wählen



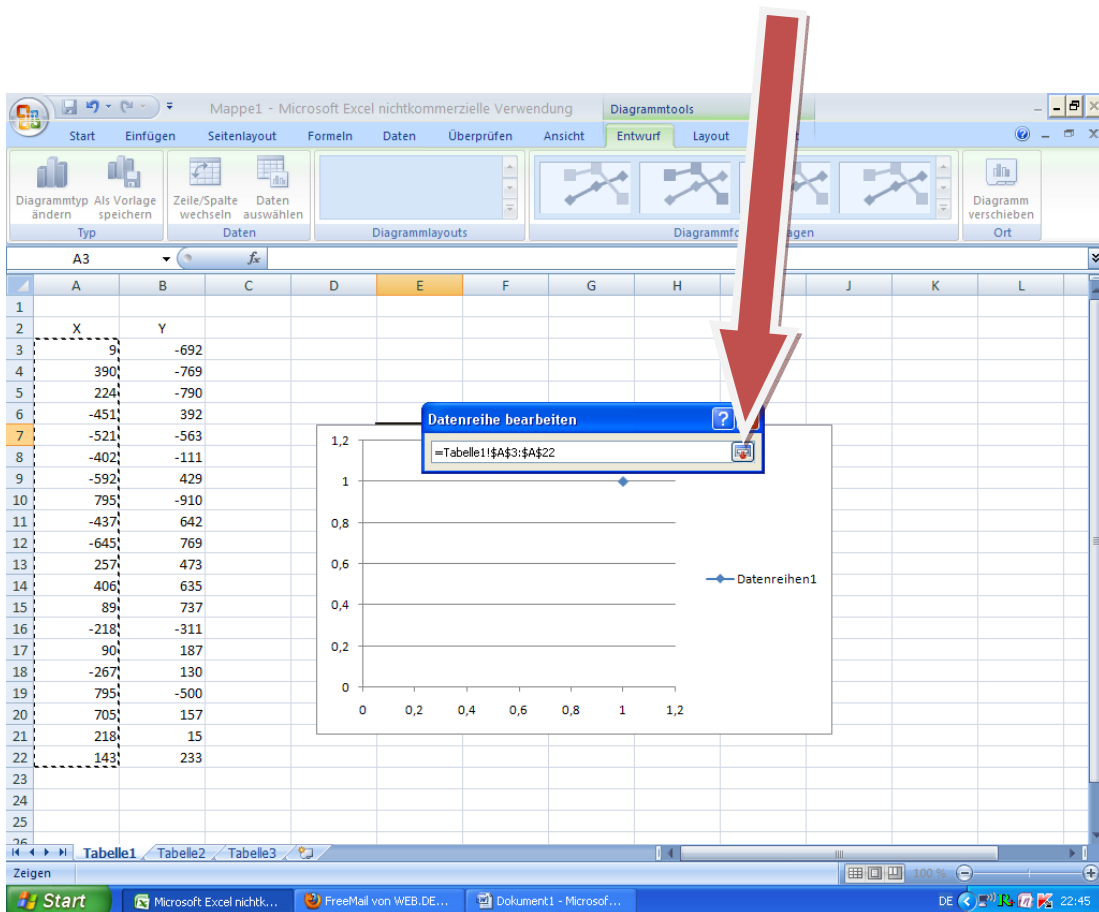
2. Rechtsklick auf das Leere Diagramm und „Daten auswählen“ anklicken.
3. Auf „hinzufügen“ klicken.



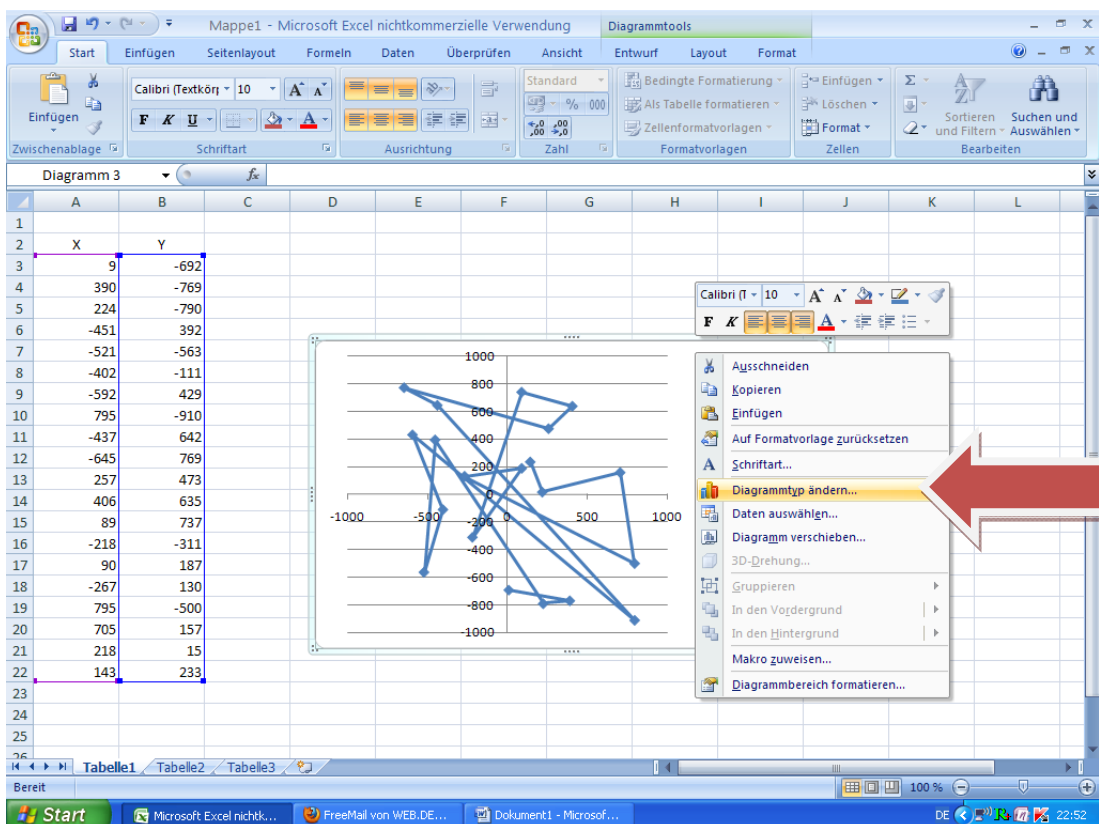
4. Für jede Datenreihe (X; Y) einzeln auf „Bereich auswählen“ klicken...



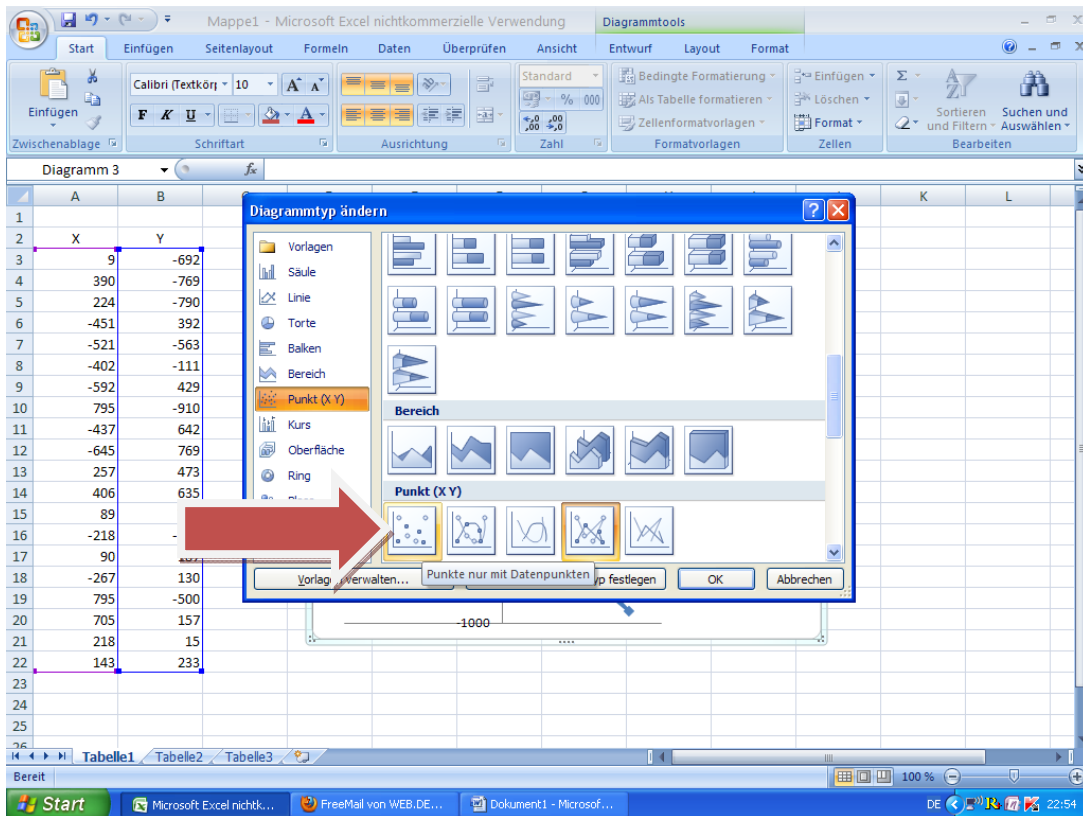
...und den gewünschten Datenbereich markieren. Anschließend HIER klicken und das ganze für die zweite Datenreihe wiederholen.



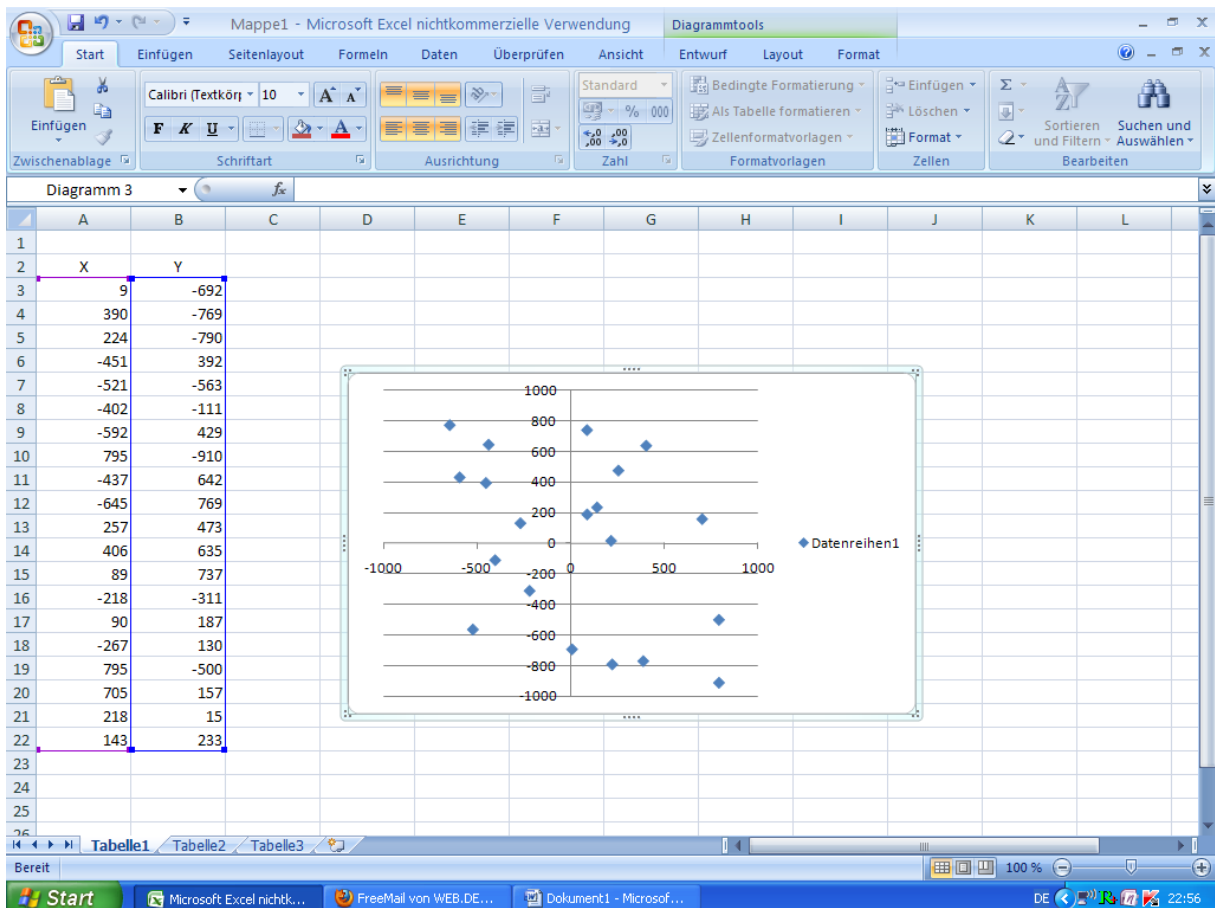
5. Nochmal rechtsklicken auf das Diagramm → Diagrammtyp ändern...



...und Excel erneut klarmachen, dass wir ein Diagramm nur mit den Datenpunkten haben wollen:



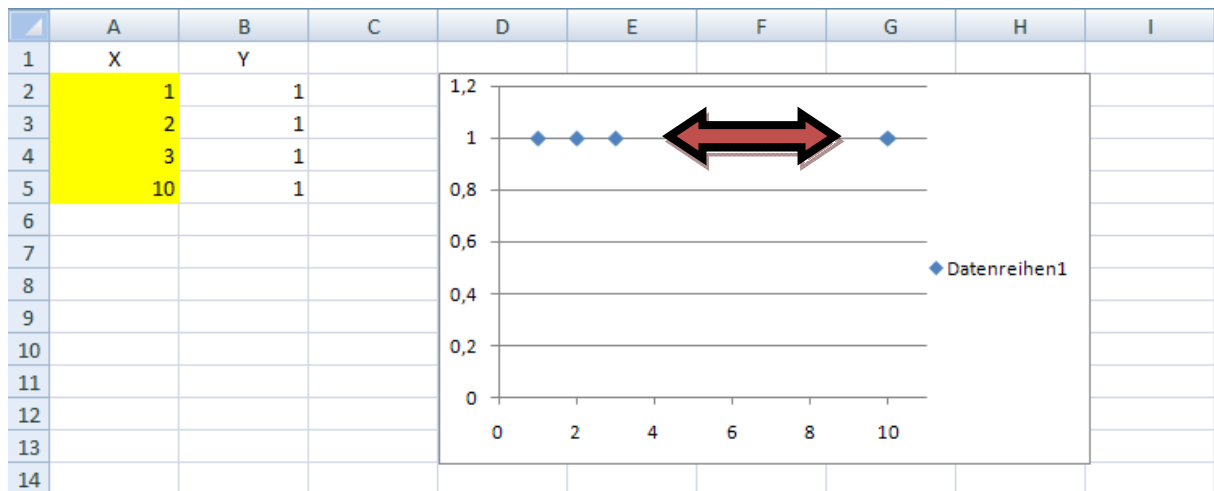
...und fertig ist der Scatterplot:



Randbemerkung:

Das Punktdiagramm (der Scatterplot) unterscheidet sich fundamental vom Liniendiagramm:

- Im **Punktdiagramm** wird jeder Punkt durch zwei Koordinaten bestimmt (X; Y):



- Im **Liniendiagramm** wird die Datenreihe nur über die Y-Werte bestimmt, die Einheit auf der X-Achse ist immer gleich und hat mathematisch keine Bedeutung. (gibt nur die Position des Datenpunktes in der Stichprobe an: 1. Wert, 2. Wert etc...)

